



Zénitude

Habitation bon standing à très bon standing

Une élégance unique pour une résistance exceptionnelle !

Descriptif

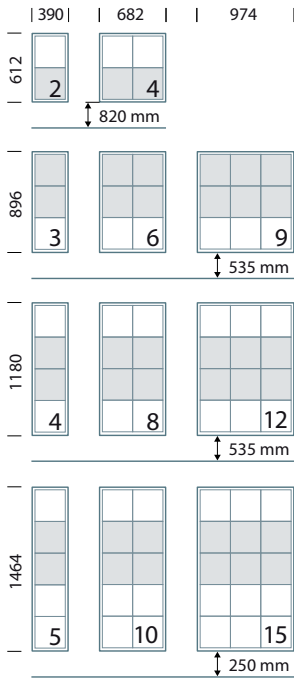
- Ensemble de boîtes aux lettres de marque VISOREX, modèle anti-vandale ZÉNITUDE conforme à la norme NF D 27 404.
- Coffre panneau mélaminé 19 mm, chants plaqués.
- Porte collective invisible, tubes d'acier 16 x 16 mm et profilés tôle d'acier soudés, équipée d'un système de condamnation multipoint anti-vandale. Finition par laquage poudre polyester cuite au four.
- Alvéole de hauteur 260 x largeur 260 x profondeur 340 mm, équipée d'un porte-étiquette.
- Portes individuelles 12 mm matériau composite, avec articulation invisible et condamnation par came 40/10°.
- Finition de la façade complète matériau composite 4 couleurs au choix.
- Finition du coffre 24 décors suivant nuancier.

☰+ Compléments techniques proposés

- Tableau d'affichage incorporé
- Tableau indicateur incorporé
- Emplacement interphone incorporé
- Couvre-joints pour encastrement
- Percements spéciaux pour serrures
- Clés supplémentaires



Dimensions hors tout - Profondeur 398 mm



Nuancier façade



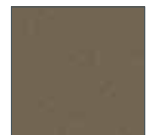
White



Grey



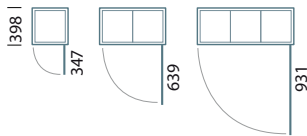
Black



Brown



Débattements des portes collectives



Accessibilité



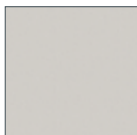
Les hauteurs de pose indiquées doivent être respectées pour une conformité à la loi sur le handicap.
http://www.visorex.com/_fichiers/normes_visorex.pdf



Nuancier



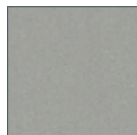
Blanc premium



Gris clair



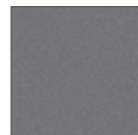
Gris argile



Aluminium



Béton Chicago gris clair



Metallic bleu grisé



Gris onyx



Béton Chicago gris foncé



Poirier de Lindau



Noyer de Bourgogne



Mahogany



Shorewood



Chêne Nebraska gris



Chêne d'Orléans taupe



Metallic wood anthracite



Pin Havana noir



Whitewood



Finline crème



Bouleau de Mainau



Hêtre naturel



Pin Aland blanc



Frêne de Lyon sable



Zebrano sable



Chêne Hamilton naturel