



Plénitude

Habitation bon standing à très bon standing

Un matériau innovant, un toucher fantastique !

Descriptif

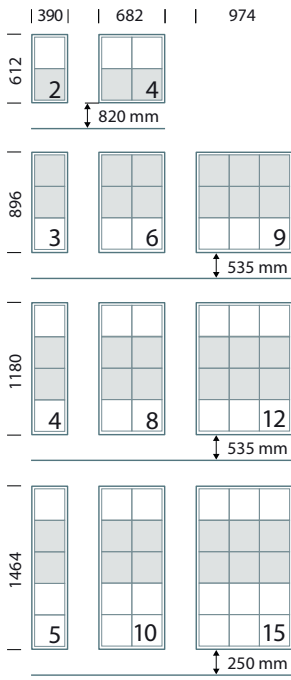
- Ensemble de boîtes aux lettres de marque VISOREX, modèle anti-vandale PLÉNITUDE conforme à la norme NF D 27 404.
- Coffre panneau mélaminé 19 mm, à encastrer, chants de façade matériau composite.
- Porte collective invisible, tubes d'acier 16 x 16 mm et profilés tôle d'acier électrozinguée soudés, équipée d'un système de condamnation multipoint anti-vandale. Finition par laquage poudre polyester cuite au four.
- Alvéole de hauteur 260 x largeur 260 x profondeur 340 mm, équipée d'un porte-étiquette.
- Portes individuelles 12 mm matériau composite, avec articulation invisible et condamnation par came 40/10°.
- Clapet profilé alu avec porte-étiquette inaccessible de l'extérieur.
- Finition de la façade complète matériau composite avec encadrement couvre-joint.
- 4 couleurs au choix.

☰+ Compléments techniques proposés

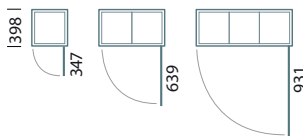
- Tableau d'affichage incorporé
- Tableau indicateur incorporé
- Emplacement interphone incorporé
- Couvre-joints pour encastrement
- Percements spéciaux pour serrures
- Clés supplémentaires



Dimensions hors tout - Profondeur 398 mm



Débattements des portes collectives



Accessibilité



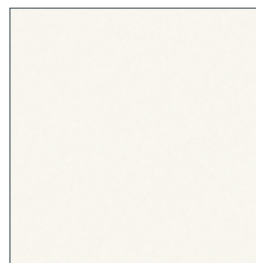
Les hauteurs de pose indiquées doivent être respectées pour une conformité à la loi sur le handicap.
http://www.visorex.com/_fichiers/normes_visorex.pdf



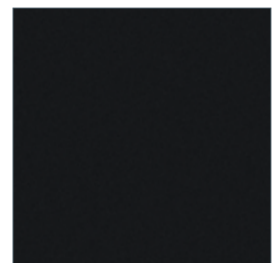
Nuancier



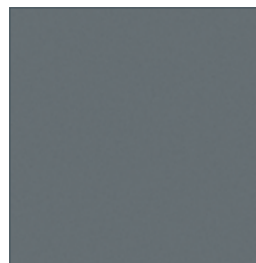
Couvre-joint en matériau composite pour encastrement



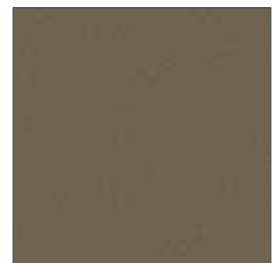
White



Black



Grey



Brown