



Manille

Habitation bon standing à très bon standing

La résistance et la finition du stratifié

Descriptif

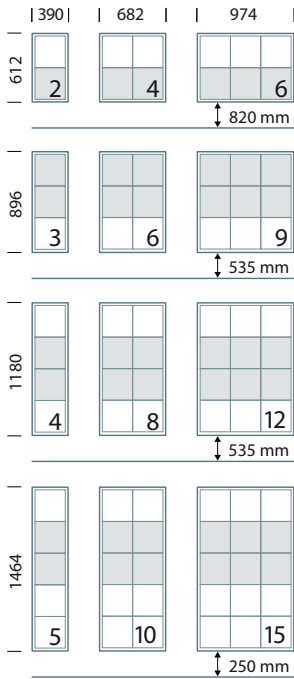
- Ensemble de boîtes aux lettres de marque VISOREX, modèle anti-vandale MANILLE conforme à la norme NF D 27 404.
- Coffre panneau 19 mm mélaminé décor, chants de façade plaqués.
- Porte collective invisible, tubes d'acier 16 x 16 mm et profilés tôle d'acier électrozinguée soudés, équipée d'un système de condamnation multipoint anti-vandale.
Finition par laquage poudre polyester cuite au four.
- Alvéole de hauteur 260 x largeur 260 x profondeur 340 mm, équipée d'un porte-étiquette.
- Portes individuelles 12 mm en panneau MDF plaqué stratifié avec articulation invisible, condamnées par came 40/10°.
- Option clapet alu avec décors.
- Finition du coffre et des portes individuelles 24 décors suivant nuancier.

☰+ Compléments techniques proposés

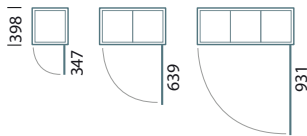
- Tableau d'affichage incorporé
- Tableau indicateur incorporé
- Emplacement interphone incorporé
- Corbeille incorporée
- Dos plaqué stratifié
- Couvre-joints pour encastrement
- Piètements
- Percements spéciaux pour serrures
- Clés supplémentaires



Dimensions hors tout - Profondeur 398 mm



Débattements des portes collectives



Accessibilité



Les hauteurs de pose indiquées doivent être respectées pour une conformité à la loi sur le handicap.
http://www.visorex.com/_fichiers/normes_visorex.pdf



Nuancier



Blanc premium



Gris clair



Gris argile



Aluminium



Béton Chicago gris clair



Metallic bleu grisé



Gris onyx



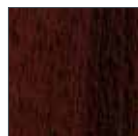
Béton Chicago gris foncé



Poirier de Lindau



Noyer de Bourgogne



Mahogany



Shorewood



Chêne Nebraska gris



Chêne d'Orléans taupe



Metallic wood anthracite



Pin Havana noir



Whitewood



Finition crème



Bouleau de Mainau



Hêtre naturel



Pin Aland blanc



Frêne de Lyon sable



Zebano sable



Chêne Hamilton naturel